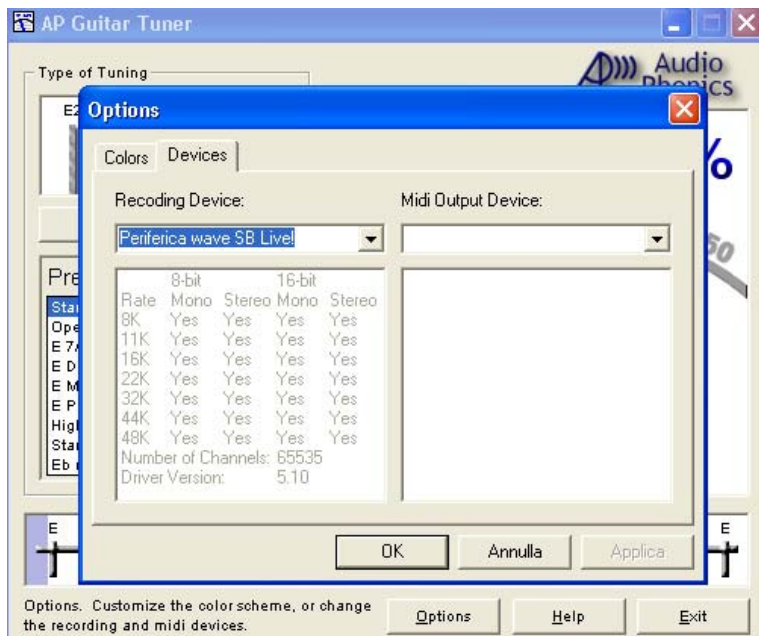
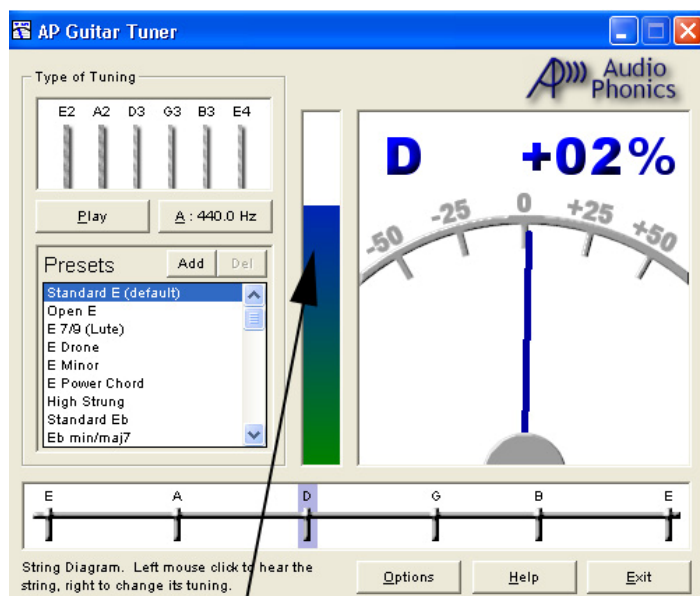


## Guida di AP TUNER

Lanciare il programma AP TUNER (dopo averlo installato).  
Nella finestra selezionare Option quindi Devices, in questa finestra scegliete la periferica audio installata nel vostro PC e OK.

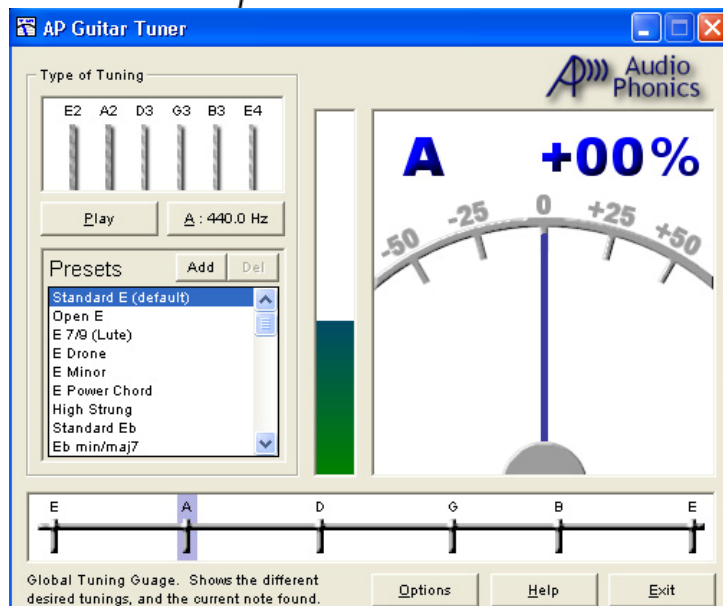


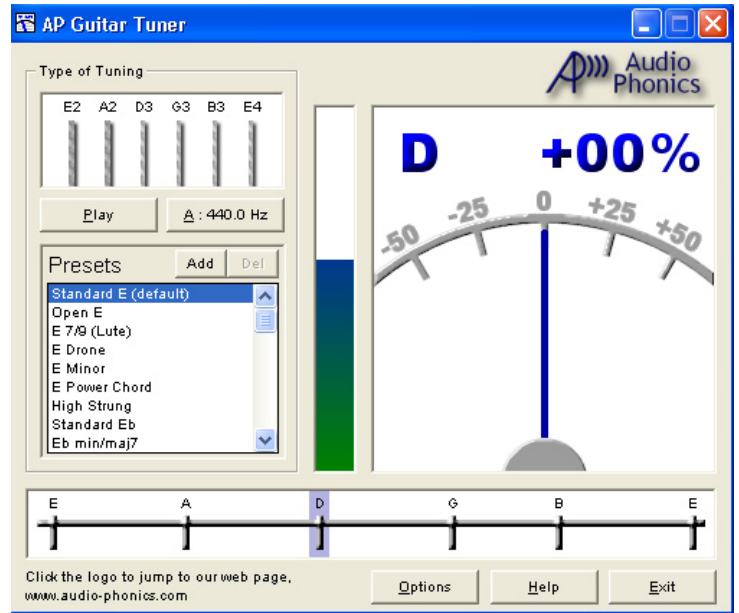
A questo punto aprete il mixer della vostra scheda e selezionate come periferica di ingresso il microfono, inserite un microfono nell'ingresso mic della vostra scheda e posizionate vicino alla chitarra, suonando una corda a vuoto della chitarra, regolare il livello audio in modo che arrivi abbondantemente sul blu a questo punto siete pronti per accordare la chitarra. (vedi a fianco)



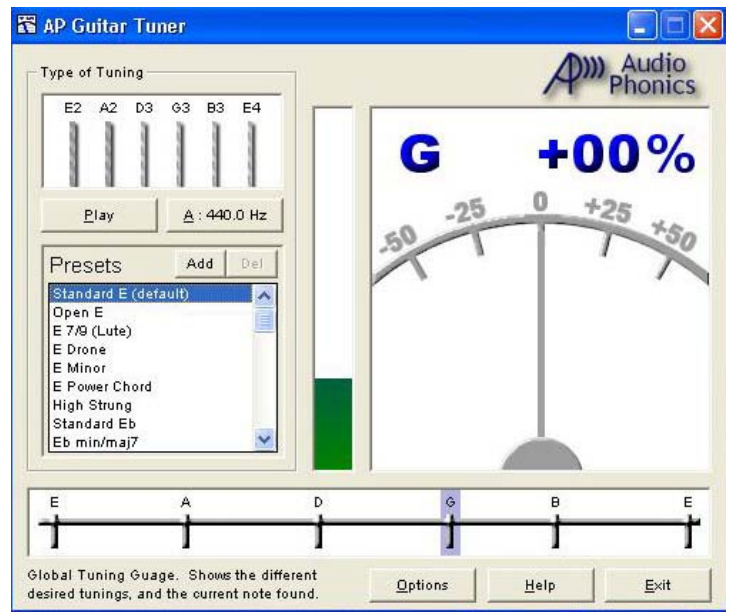
Suoniamo la 5° corda LA e manovrando la relativa chiavetta portiamo la lancetta al centro sullo zero (uno scarto di  $\pm 2$  va bene) e verifichiamo che la lettera A in basso sia evidenziata (vedi foto) a questo punto la 5° corda è accordata e possiamo passare alle altre.

Quinta Corda LA

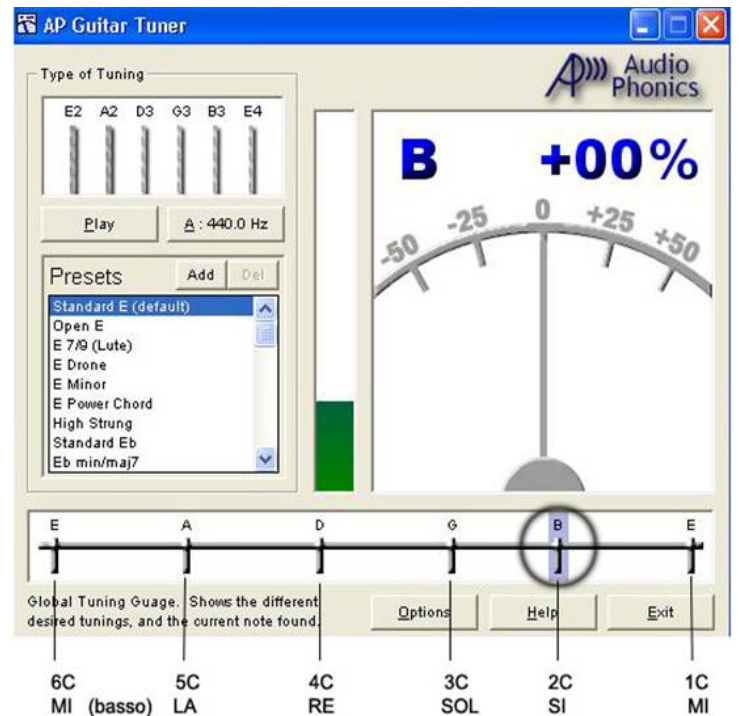




Quarta Corda RE

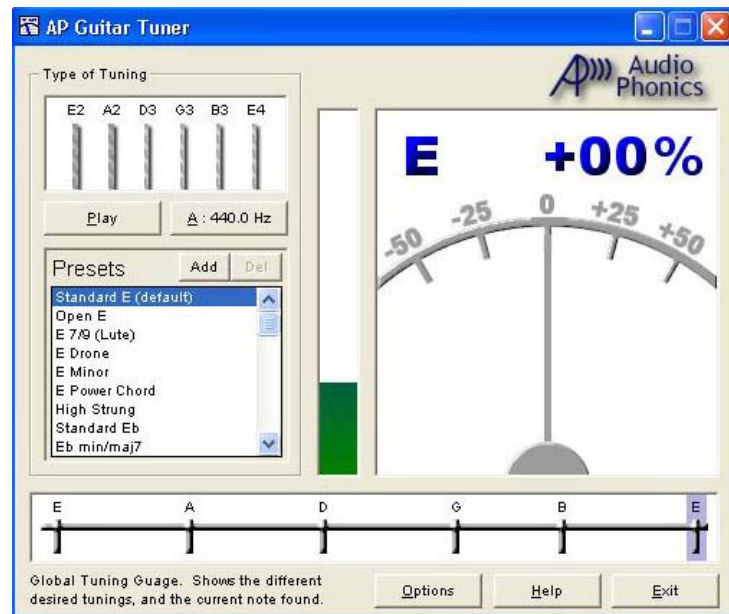


Terza Corda SOL

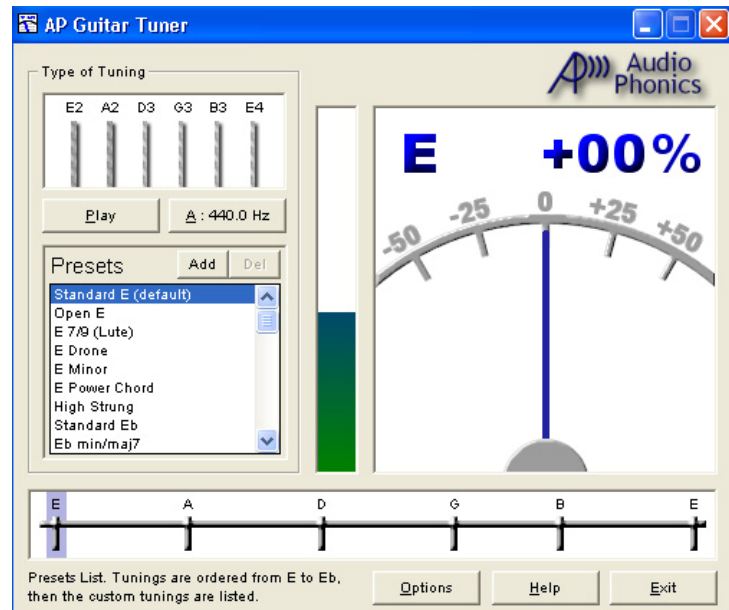


Seconda corda SI

Prima corda MI cantino



Sesta corda MI (basso)



A questo punto ripetiamo velocemente i passi fin qui fatti allo scopo di controllare che non sia modificata l'accordatura di qualche corda nel qual caso interveniamo con la correzione quindi possiamo dire di aver accordato la chitarra.

*Andrea Antoniciello*